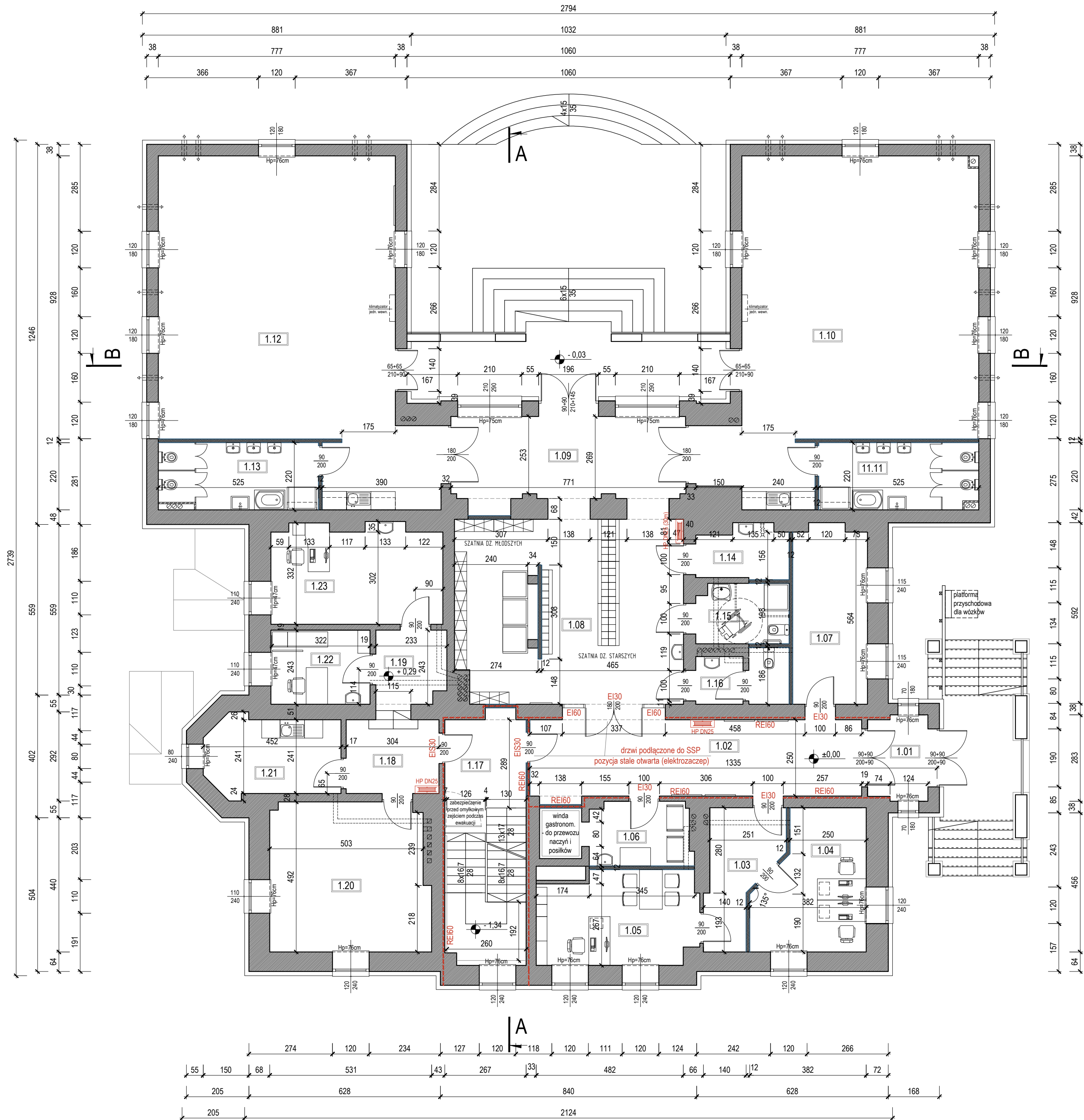


RZUT PARTERU  
skala 1:100 [cm]



ZESTAWIENIE POMIESZCZEŃ				
PARTER	nr	nazwa pomieszczenia	pow.	h pom.
	1.01	PRZEDSIÓNEK	5,36	3,30
	1.02	KORYTARZ	27,20	3,70
	1.03	KORYTARZ	8,83	3,70
	1.04	ADMINISTRACJA	15,19	3,70
	1.05	POKÓJ DYREKTORA	15,25	3,70
	1.06	ROZDZIELNIA POŻYTKÓW	6,88	3,70
	1.07	WÓZKOWNIA	14,19	3,70
	1.08	SZATNIA	44,56	3,70
	1.09	KORYTARZ	20,48	3,90
	1.10	SALA GRUPY STARSZEJ 1 (24 dzieci)	80,54	3,39
	1.11	TOALETA GRUPY STARSZEJ 1	11,41	3,39
	1.12	SALA GRUPY STARSZEJ 2 (24 dzieci)	81,71	3,39
	1.13	TOALETA GRUPY STARSZEJ 2	11,26	3,39
	1.14	POM. PORZĄDKOWE	4,95	3,70
	1.15	TOALETA DLA NIEPEŁNOSPRAWNYCH	5,90	3,70
	1.16	TOALETA PERSONELU	4,86	3,70
	1.17	KLATKA SCHODOWA	18,11	---
	1.18	KORYTARZ	7,34	3,70
	1.19	KORYTARZ	5,46	3,30
	1.20	SALA ĆWICZEŃ / REHABILITACJI	25,16	3,70
	1.21	POM. SOCJALNE	10,89	3,70
	1.22	IZOLATKA	7,89	3,30
	1.23	LOGOPEDA / PSYCHOLOG	17,89	3,30
	POWIERZCHNIA ŁĄCZNA		451,31	

POW. DO OBL. STREFY POŻAROWEJ - 512,00m<sup>2</sup>



Jednostka projektowa  
RUKA projekt sp. z o.o.  
59-220 Legnica, ul. Wojska Polskiego 1/5 tel. +48 76 751 50 06

Nazwa i adres inwestycji  
Przebudowa budynku administracyjno-dydaktycznego na żłobek  
ul. Zamoyskiego 7, 58-500 Jelenia Góra

Nazwa i adres inwestora  
Karkonoska Państwowa Szkoła Wyższa  
ul. Lwówecka 18, 58-500 Jelenia Góra

Tytuł rysunku  
RZUT PARTERU

Projektował mgr inż. arch. Małgorzata Matynia	Nr uprawnień 12/06/DOIA	Podpis	Specjalność ARCHITEKTONICZNA
Sprawdził mgr inż. arch. Weronika Polak	Nr uprawnień 30/DSOKK/2016	Podpis	Specjalność ARCHITEKTONICZNA
Stadium P.B.	Data 16.03.2020	Branża ARCHITEKTURA	Skala 1:100
			Nr rys. 02/A